



BIEN RÉGLER SON PULVÉRISATEUR

PAPIERS HYDROSENSIBLES

Auteur : Chambre d'agriculture de Côte d'Or - Version mars 2020

Étape 1

Principe

Visualisez l'impact de la pulvérisation à l'aide de papiers hydrosensibles jaunes prenant une couleur bleue au contact des gouttelettes d'eau.



Étape 2

Mode d'emploi

2 périodes de test sont envisageables :

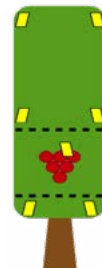
Début de végétation

Placez 2 hauteurs de papiers hydrosensibles par cep sur chaque face de rang



Pleine végétation

Placez 3 hauteurs de papiers hydrosensibles par cep sur chaque face de rang et ajoutez un papier dans la zone des grappes accroché au pédoncule.



Étape 4

Interprétation

Retirez les papiers hydrosensibles et les disposez sur la fiche prévue à cet effet (page 4) en respectant l'ordre de disposition (faces gauche/droite, étages bas/milieu/haut).

Pulvérisation satisfaisante =
A minima 8 papiers sur 10
correctement pourvus pour
chaque étage et sur chaque face

Calcul du % de cibles touchées
par étage et par face =
Nbre papiers Vert et Rouge

Nbre total papiers



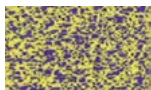
Classe 1 : Nul
0 à 10 impacts/cm²



Classe 2 : Insuffisant
10 à 50 impacts/cm²



Classe 3 : Bonne couverture
50 à 300 impacts/cm²

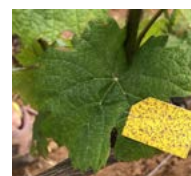


Classe 4 : Lessivage
>300 impacts/cm²

Étape 3

Recommandations

- Utilisez des gants et effectuez votre test sur végétation sèche.
- Coupez un des coins du papier en biseau pour distinguer la face supérieure de la face inférieure lors de la récupération des papiers.
- Pliez les papiers en deux et agrafez les sur la face supérieure/inférieure des feuilles en sandwich. Disposez l'agrafe aux bords des papiers.
- Posez des papiers sur toute la largeur de traitement.
- Effectuez le passage avec votre pulvérisateur en pensant à recouper de chaque côté du test.



PAPIERS HYDROSENSIBLES

MATERIEL :

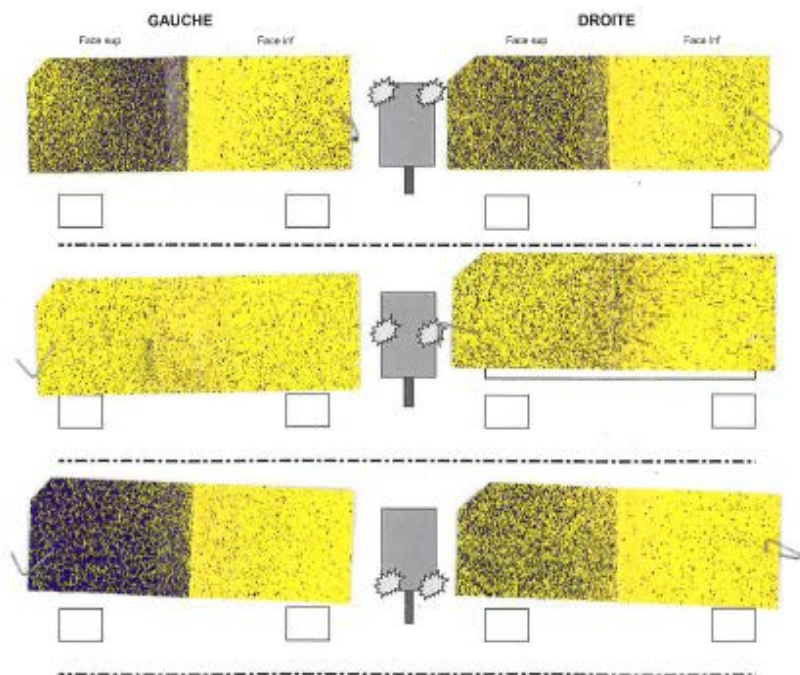
T₂

N°:

DATE :

RANG N° 2

FEUILLES



GRAPPES





Test Papiers Hydrosensibles

Fiche de Ramassage

MATERIEL :

RANG N° :

DATE :

Haut

Faces Sup. Faces Inf.

Faces Sup. Faces Inf.

Milieu

Faces Sup. Faces Inf.

Faces Sup. Faces Inf.

Bas

Faces Sup. Faces Inf.

Faces Sup. Faces Inf.

Zone des Grappes

Collez chaque papier avec un morceau de scotch disposé au centre

INFOS - CONSEILS

Chambre Agriculture de Côte d'Or

Pierre PETITOT - 06 08 72 99 80
pierre.petitot@cote-dor.chambagri.fr

